

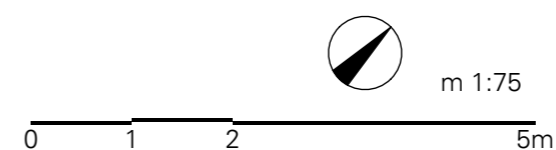


wohnanlage jahnstraße 6, lustenau
penthouse | top A09 | dachgeschoss | haus A

wohnfläche	191,86m ²
davon fläche unter 1,80m (dachschräge)	17,98m ²
terrasse/loggia	30,34m ²
davon fläche unter 1,80m (dachschräge)	1,51m ²
kellerabteil A09	9,17m ²
nutzbare fläche	231,37m²



Bei der eingezeichneten Einrichtung handelt es sich um einen Vorschlag.



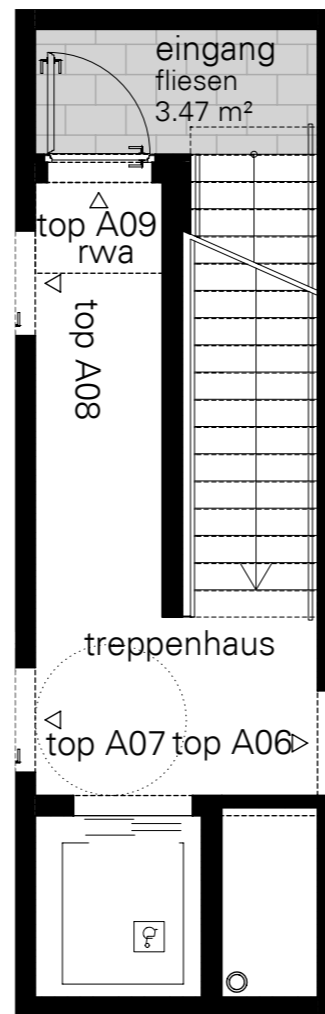
revital



wohnanlage jahnstraße 6, lustenau
penthouse | top A09 | obergeschoss 2 | haus A



obergeschoss 2



m 1:75

0 1 2 5m

Bei der eingezeichneten Einrichtung handelt es sich um einen Vorschlag.

