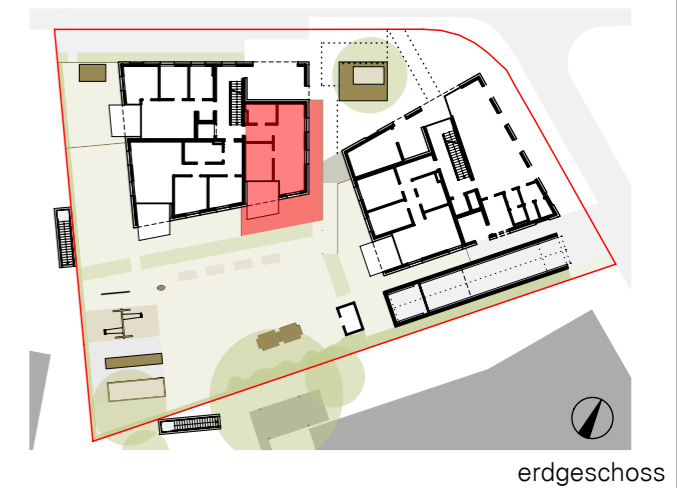


wohnanlage jahnstraße 6, lustenau

2-zimmer | top B01 | erdgeschoss | haus B

wohnfläche	52,30m ²
terrasse	12,32m ²
garten	35,03m ²
kellerabteil B01	6,27m ²
nutzbare fläche	105,92m²



Bei der eingezeichneten Einrichtung handelt es sich um einen Vorschlag.

