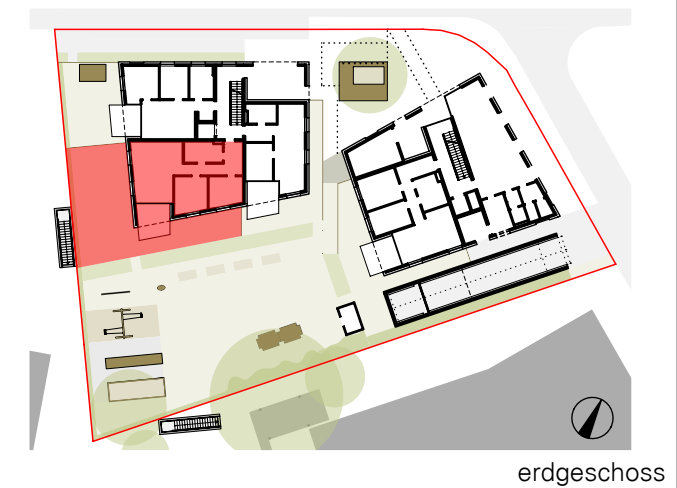




wohnanlage jahnstraße 6, lustenau

3-zimmer | top B02 | erdgeschoss | haus B

wohnfläche	76,79m ²
terrasse	12,31m ²
garten	108,99m ²
kellerabteil B02	7,18m ²
nutzbare fläche	205,27m²



Bei der eingezeichneten Einrichtung handelt es sich um einen Vorschlag.

