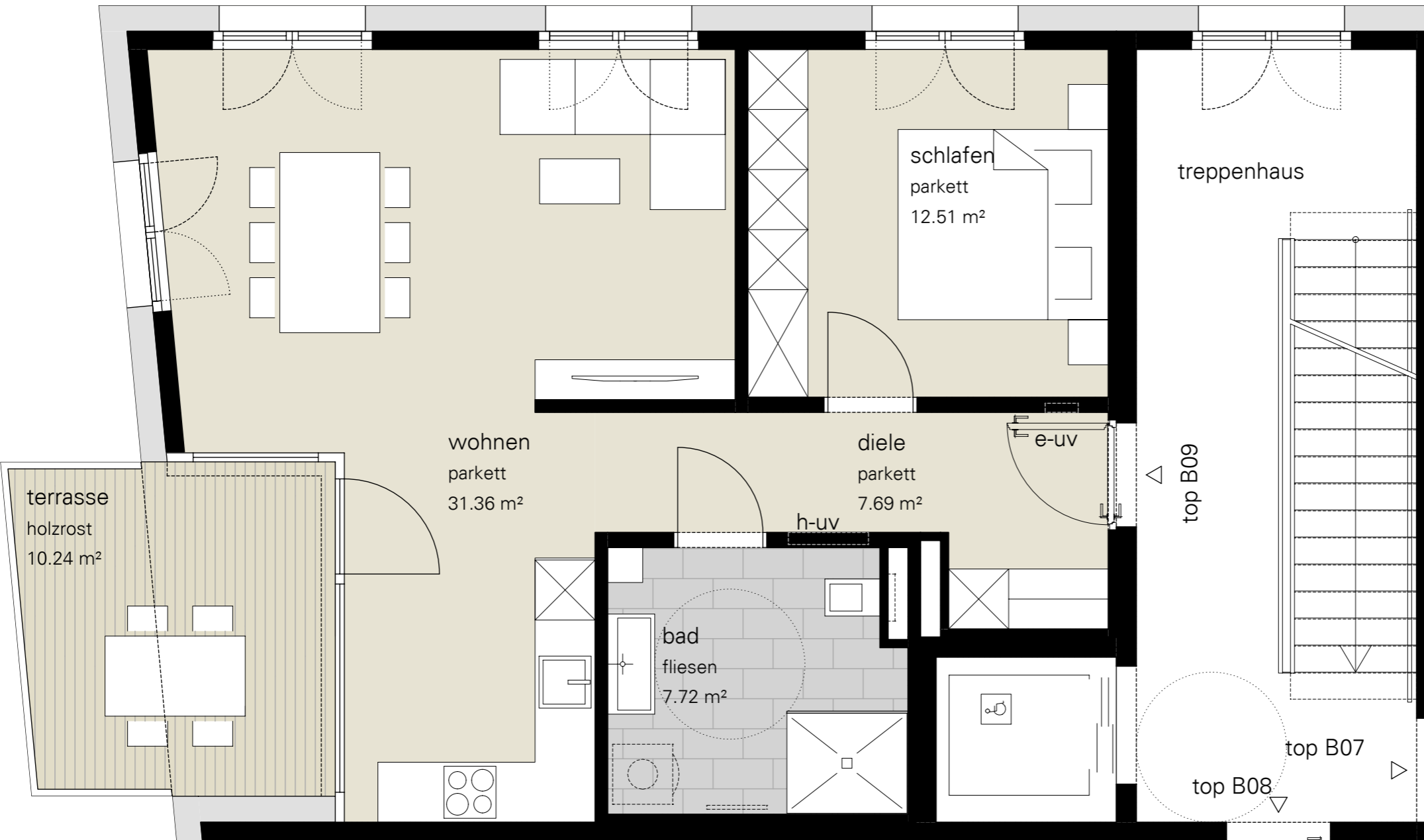




wohnanlage jahnstraße 6, lustenau

2-zimmer | top B09 | obergeschoss 2 | haus B

wohnfläche	59,28m ²
terrasse/loggia	10,24m ²
kellerabteil B09	4,42m ²
nutzbare fläche	73,94m²



obergeschoss 2



m 1:50

Bei der eingezeichneten Einrichtung handelt es sich um einen Vorschlag.

