

JAHNSTRASSE 6, LUSTENAU

STADTHAUS IM ZENTRUM



VERMARKTUNG

HAGEN
REALBÜRO

ENTWICKELT VON

revital

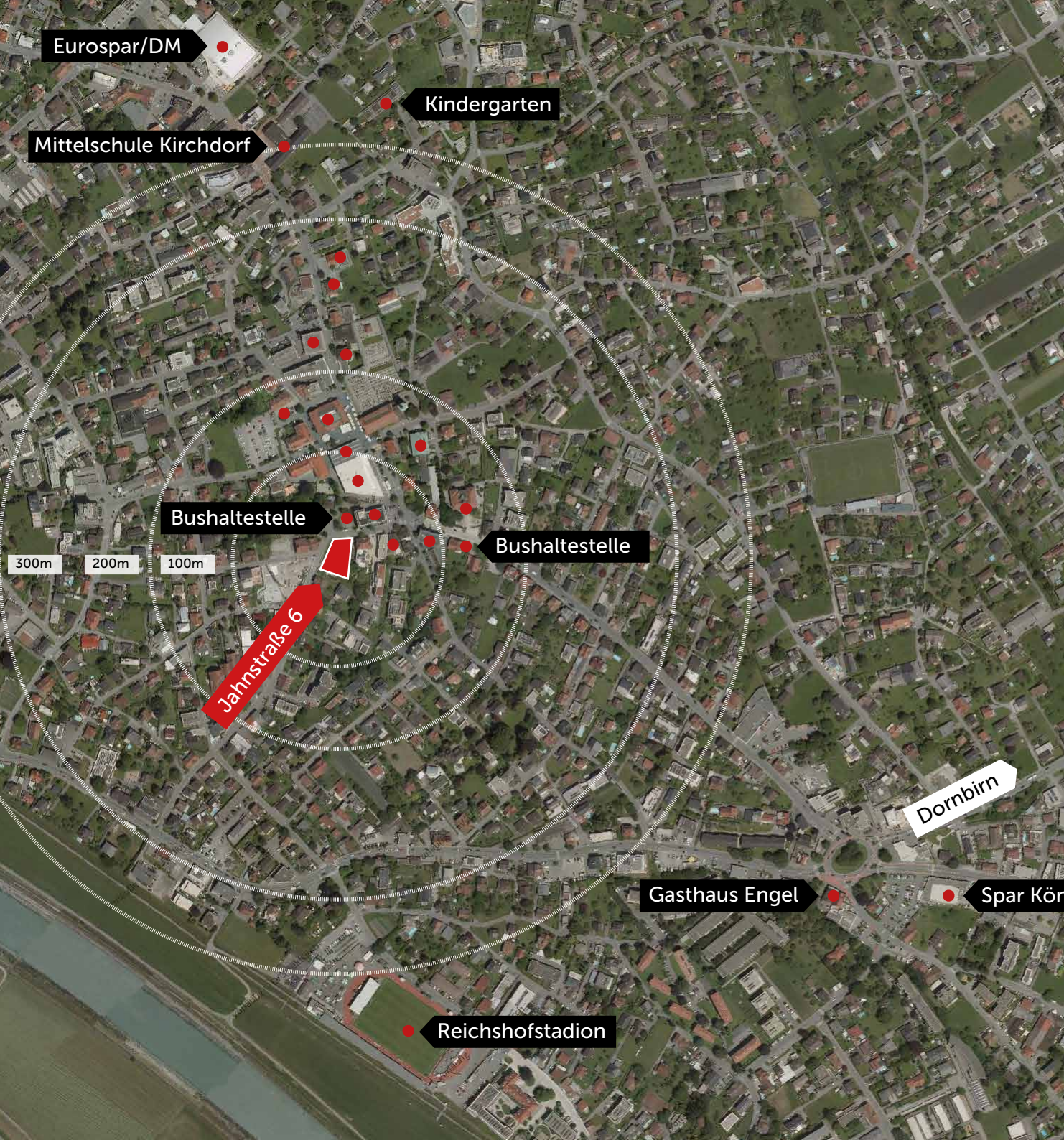
Leben im Zentrum von Lustenau – Alles in Ihrer Nähe

Im Herzen von Lustenau entsteht ein neues Wohnhaus mit urbanem Flair. Die Wohnanlage mit den variantenreichen und modernen Eigentumswohnungen befindet sich an der Adresse Jahnstraße 6. Besonderes Augenmerk wird auf altersfreundliches Wohnen gelegt. Senioren, denen die Arbeit im und um das Haus zu viel wird, wohnen künftig in sehr ruhiger Lage mitten im Zentrum. Alle Einrichtungen und Annehmlichkeiten des täglichen Lebens sind fußläufig erreichbar. Der Standort bietet eine ausgezeichnete Verkehrsanbindung -auch mit den öffentlichen Verkehrsmitteln – in Richtung Dornbirn, Hohenems, Höchst und Schweiz. Naturliebhaber und Sportbegeisterte kommen auf ihre Kosten. Der Rhein mit zahlreichen Fahrradwegen, Spazierwegen und Bademöglichkeiten sowie der Bodensee sind bequem zu erreichen.



LAGE & UMGEBUNG





> 100m

- Bar Freigeist
- Raiffeisenbank
- Sutterlüty, Floristikgeschäft, Friseur

> 200m

- Blauer Platz
- Restaurant, Bar, Café
- Gemeindeamt
- Kirche
- Volksschule Kirchdorf
- Hypo Bank

> 300m

- Bäckerei
- Zahnarzt

> 400m

- Gesundheitszentrum Rheintal
- Apotheke

Öffentliche Verkehrsmittel

- * Raiffeisenstraße (L166)
- * Volksschule Kirchdorf (L 160, L161, L184, 185, SK)

DAS PROJEKT IN ZAHLEN

- 2 Gebäude mit je 10 Eigentums-
wohnungen
- 12 seniorengerechte Wohnungen
- 10 unterschiedliche Wohnungstypen
- 1 Gastrofläche
- 2 Aufzüge
- 30 Tiefgaragenstellplätze für PKW
- 4 Tiefgaragenstellplätze für
einspurige Kraftfahrzeuge
- 34 Fahrradabstellplätze im
Fahrradraum
- 10 Besucher Fahrradabstellplätze
bei den Eingängen
- 200 m² gepflasterter Vorplatz mit
Sitzmöglichkeiten
- 400 m² großzügige allgemein
nutzbare Gartenfläche
- 1 Spielwiese
- 4 Hochbeete
- 4 Gehminuten vom blauen
Platz entfernt
- 4 Besucherstellplätze & zahlreiche
öffentliche Stellplätze in unmittel-
barer Nähe









ALTERSFREUNDLICHE PLANUNG

- Großzügige Wohnungen
- Barrierefreie Bäder und geräumige Vorräume
- Niedrige Fensterbrüstungen – Aussicht beim Sitzen
- Haupt-Eingangstüren mit elektrischer Öffnungshilfen
- Barrierefreie Zugänge zu allen Nutzungen
- Barrierefreie Aufzüge mit Haltestangen
- Komfortable Stellplatzgrößen

OPTIONALES SENIOR-PACKAGE

- Klappsitz und Haltestange in Dusche
- Stufenlose Dusche
- Lichtschalter auf 85cm statt 105cm Höhe
- Haupt-Eingangstüren mit elektrischer Öffnungshilfe

HOCHWERTIGE AUSSTATTUNG

- Fußbodenheizung mit Einzelraumansteuerung
- Hochwertige Holz-Alu Fenster mit 3-fach Verglasung
- Hochwertige sanitäre Ausstattung und Fliesen
- Hochwertiger Eichenparkett mit hoher Nutzschicht
- Elektrotechnik mit intelligenter Verkabelung
- Innovativer Sonnenschutz mit Alu Raffstoren
- Innenwände Doppelt beplankt
- Holztüren
- Hochwertiger Außenputz
- Gut erreichbare Abstellräume in ausreichender Größe
- Vorarlberger Handwerksqualität



„Wir fühlen uns sehr gut aufgehoben bei Revital! Wir werden bei allen Entscheidungen sehr gut beraten. Revital setzt auf Grund deren Erfahrungen bei der Mietverwaltung den Fokus auf den gesamten Produktzyklus einer Immobilie. So werden gut durchdachte, hochwertige, langlebige und wartungsarme Lösungen entwickelt.“

Bernd & Natalie Hagen

Bauherren der von Revital entwickelten Wohnanlage
Hagenmühle, Jahnstraße 10, Lustenau

„Uns waren eine zukunftsweisende Niedrigenergiebauweise und eine nachhaltige Energieversorgung sehr wichtig. Revital legt darauf Wert und hat uns all unsere Fragen beantwortet. Das hat uns überzeugt - unsere Wohnung war für uns eine gute Investition in die Zukunft.“

Margit & Andreas

Revital Kunden, Lauterach







ANSPRECHENDES DRUMHERUM

- Gastronomie im Haus
- Sitzmöglichkeit am Vorplatz unterm Baum
- Sitzmöglichkeit unterm großen Nussbaum im Garten
- Spielplatz mit großzügiger Spielwiese im Garten
- Hochbeete zur allgemeinen Nutzung
- Abstellraum im Garten für Gerätschaften
- Fahrrad-Besucherstellplätze bei den Eingängen
- Waschmöglichkeit & Reparaturset für Fahrräder
- Belüfteter, gut erreichbarer Müllraum im EG
- Monitor im Eingangsbereich mit Infos über Wetter und Verkehr

NACHHALTIGKEIT UND ENERGIEEFFIZIENZ

- Wärmepumpe mit Erdsonde mit passiver Kühlfunktion
- Photovoltaik-Anlage
- Niedrigenergiebauweise
- Kompakte Baukörper
- Geschlossenes Stiegenhaus
- kurze Wege zu den Dingen des alltäglichen Bedarfs
- E-Mobilität für PKW vorbereitet
- E-Bike Lademöglichkeit im Abstellraum
- Langjährige Zusammenarbeit mit lokalen Betrieben

„Das Stadthaus im Zentrum befindet sich an der Adresse Jahnstraße 6 und somit im Herzen von Lustenau. Trotz der Zentrums- lage hat man hier das Gefühl mitten im Grünen zu sein, da die Liegen- schaft von großzügigen Gartenflächen mit großen Bäumen umgeben ist. Diese Freiraumqualität ist nahezu einmalig für das Zentrum von Lustenau.“

DI Samuel Kegele, M.A.
Projektleiter



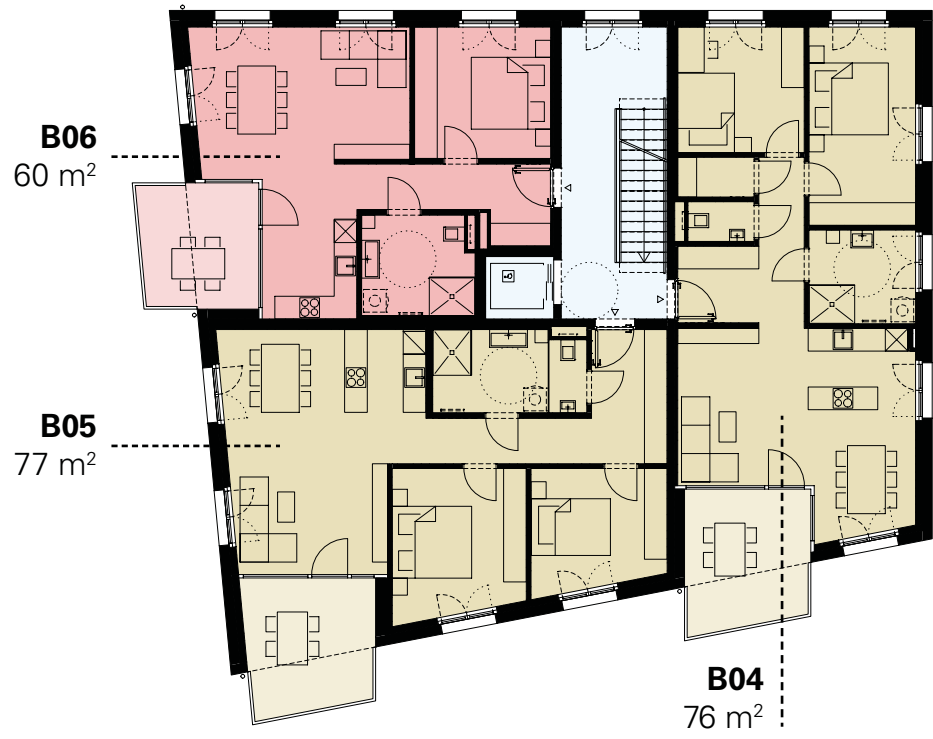
„Wir haben uns zum Ziel gesetzt, die Vorteile moderner Wohnanlagen mit dem klassischen Stadthaus- typ zu vereinen. Dieses Projekt bietet eine Gastrofläche, einen schönen Vorplatz mit städtischem Flair und zugleich attraktive Freiräume. So hat jede Wohnung eine teilüberdachte, sichtgeschützte Terrasse.“

DI Dieter Vetter & DI Harald Kröpfl
Architekten

ERDGESCHOSS

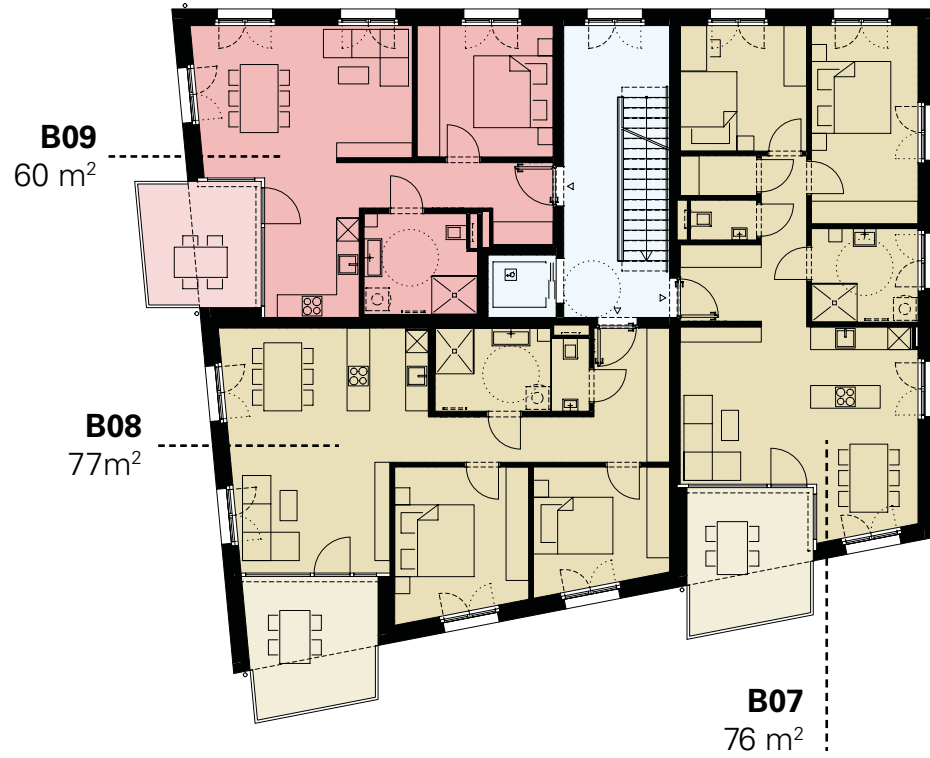


1. OBERGESCHOSS

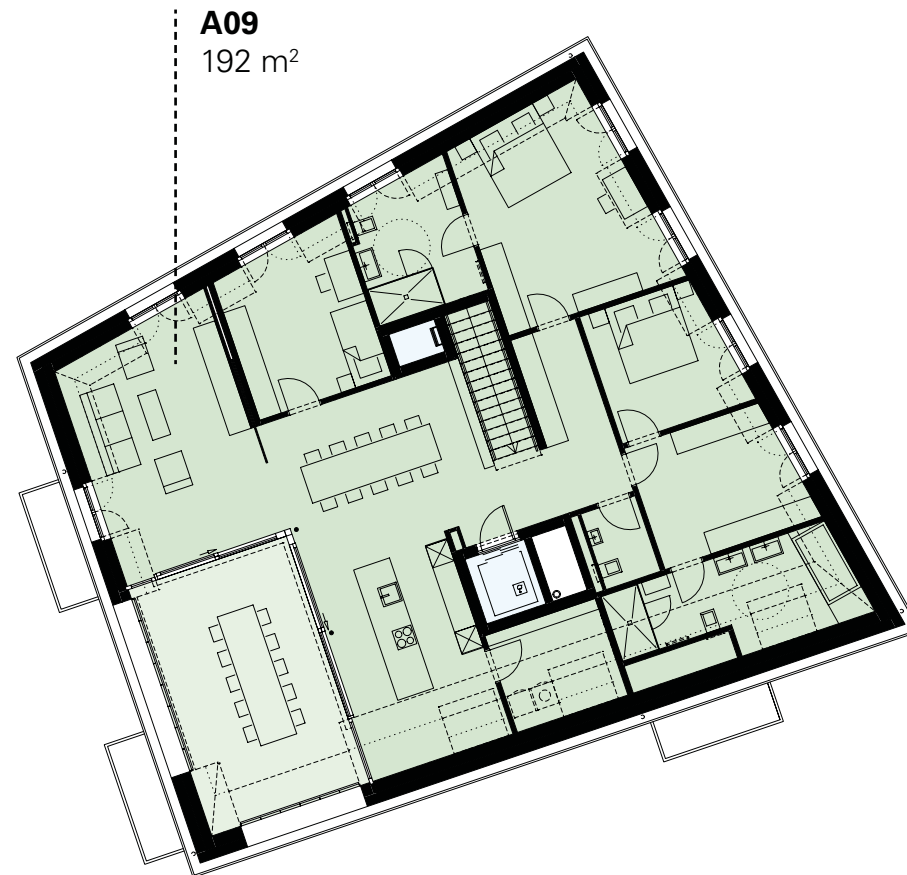


- 3-Zimmerwohnung
- 2-Zimmerwohnung
- Erschließung

2. OBERGESCHOSS



DACHGESCHOSS



 Penthouse

UNTERGESCHOSS



„Lage, Lage, Lage!
Modernste und nachhaltige Bauweise.
Hochwertige Materialien und herausragende,
das Ortsbild prägende Architektur. Eine
Spitzenimmobilie für Generationen.“

Bernd Hagen
Geschäftsführer Realbüro Hagen



„Das Stadthaus im Zentrum eignet sich auf
Grund der zentralen Lage ideal für Senioren.
Vielleicht möchten Sie Ihr Haus, das mit viel Arbeit
verbunden ist, gegen eine moderne altersgerechte
Wohnung in zentraler Lage tauschen?“

Wolfgang Hefel
Geschäftsführer Revital

UNSER VERMARKTUNGSTEAM



Mag. jur. Bernd Hagen

T 05577 83111-0

bernd.hagen@realbuerohagen.at



Philipp Wölfel

T 05577 83111-20

M 0664 9276775

philipp.woelfel@realbuerohagen.at



Simone Greil

T 05577 83111-21

M 0664 9242675

simone.greil@realbuerohagen.at



Realbüro Hagen
Maria-Theresien-Straße 20
6890 Lustenau

T 05577 83 111 - 0
office@realbuerohagen.at
www.realbuerohagen.at

Revital, der Wohnbauträger Ihres Vertrauens

Seit 30 Jahren schaffen wir Wohnraum, der Freude macht. Dafür ist nicht nur die hohe Bau- und Ausstattungsqualität unserer Immobilien ausschlaggebend, jede Wohnung wird auch an die persönlichen Bedürfnisse von Käufern, Mietern und Investoren angepasst. Uns ist wichtig, dass Sie rundum zufrieden sind – egal, ob Sie eine Wohnung kaufen, mieten oder eine ganze Wohnanlage errichten. Viele der von uns errichteten Immobilien betreuen wir auch über die Fertigstellungsphase hinaus.

Wir verfügen über ein erfahrenes Team und ein großes Netzwerk an externen Partnern. Architekten, Handwerker, Fachleute und Materialexperten aus der Region schätzen unsere Handschlagqualität und die gute langjährige Zusammenarbeit. Eine kundenorientierte und partnerschaftliche Zusammenarbeit ist für uns selbstverständlich. Wir begleiten Sie bei der Suche nach der perfekten Wohnung oder bei der Realisierung Ihres Investorenprojekts als zuverlässiger Partner an Ihrer Seite. Dabei profitieren Sie von unserem sorgenfreien und unkomplizierten Rundum-Service.



Standortvideo
Jahnstraße 6
Lustenau



Projektvideo
Jahnstraße 6
Lustenau



Übersicht
Eigentums-
wohnungen



Webseite
Revital

revital

Revital Immobilien GmbH
Lustenauerstraße 56, mono
6850 Dornbirn

T 05572 53536-0
office@revital.at
www.revital.at

JAHNSTRASSE 6, LUSTENAU

STADTHAUS IM ZENTRUM